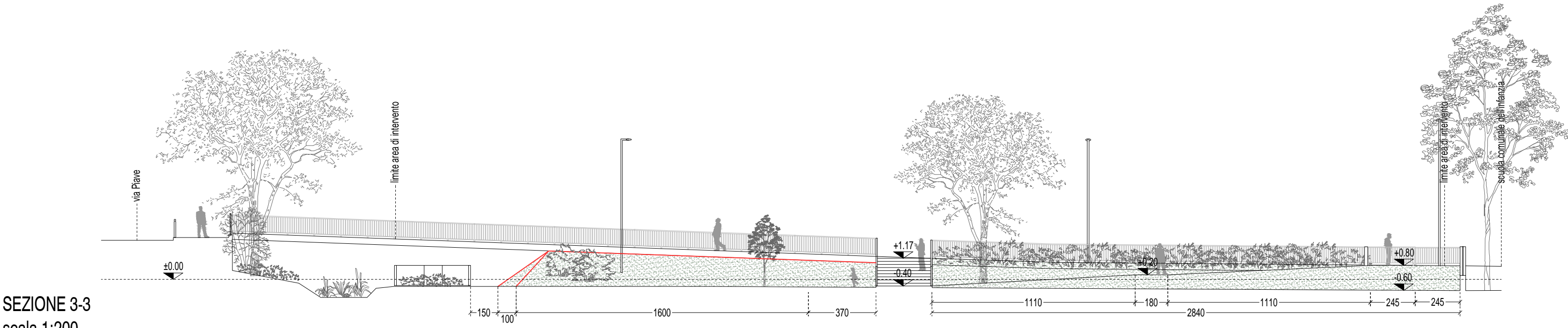
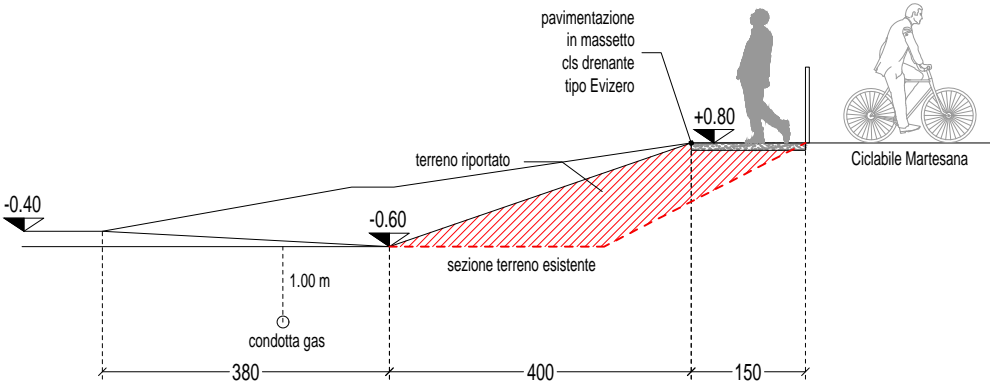


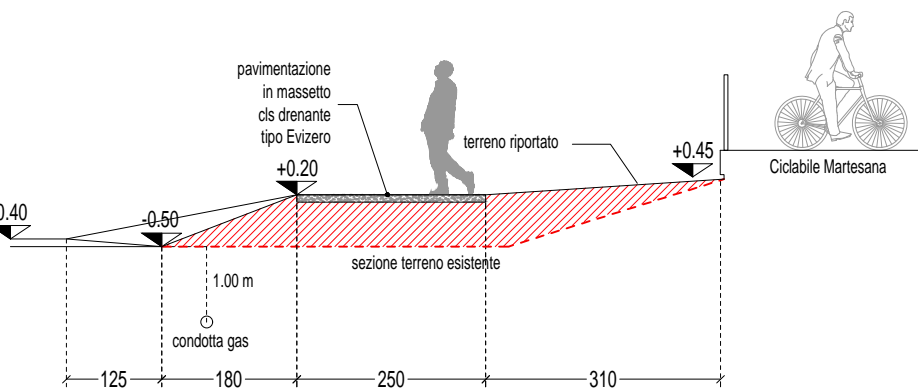
SEZIONE 3-3  
scala 1:200



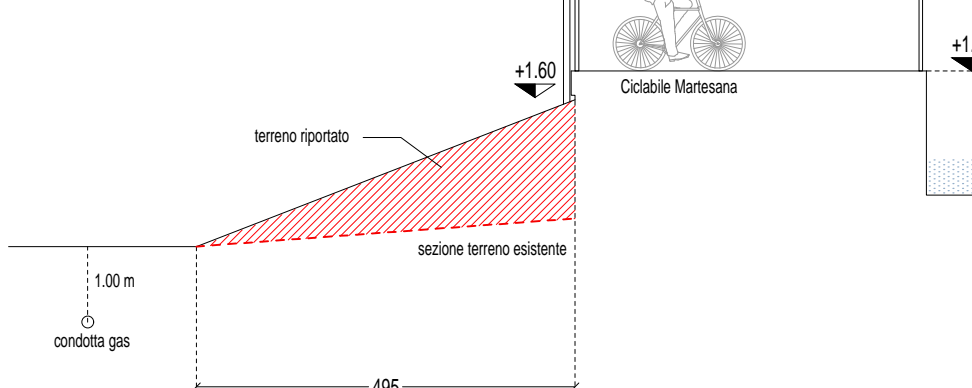
SEZIONE A-A  
scala 1:100



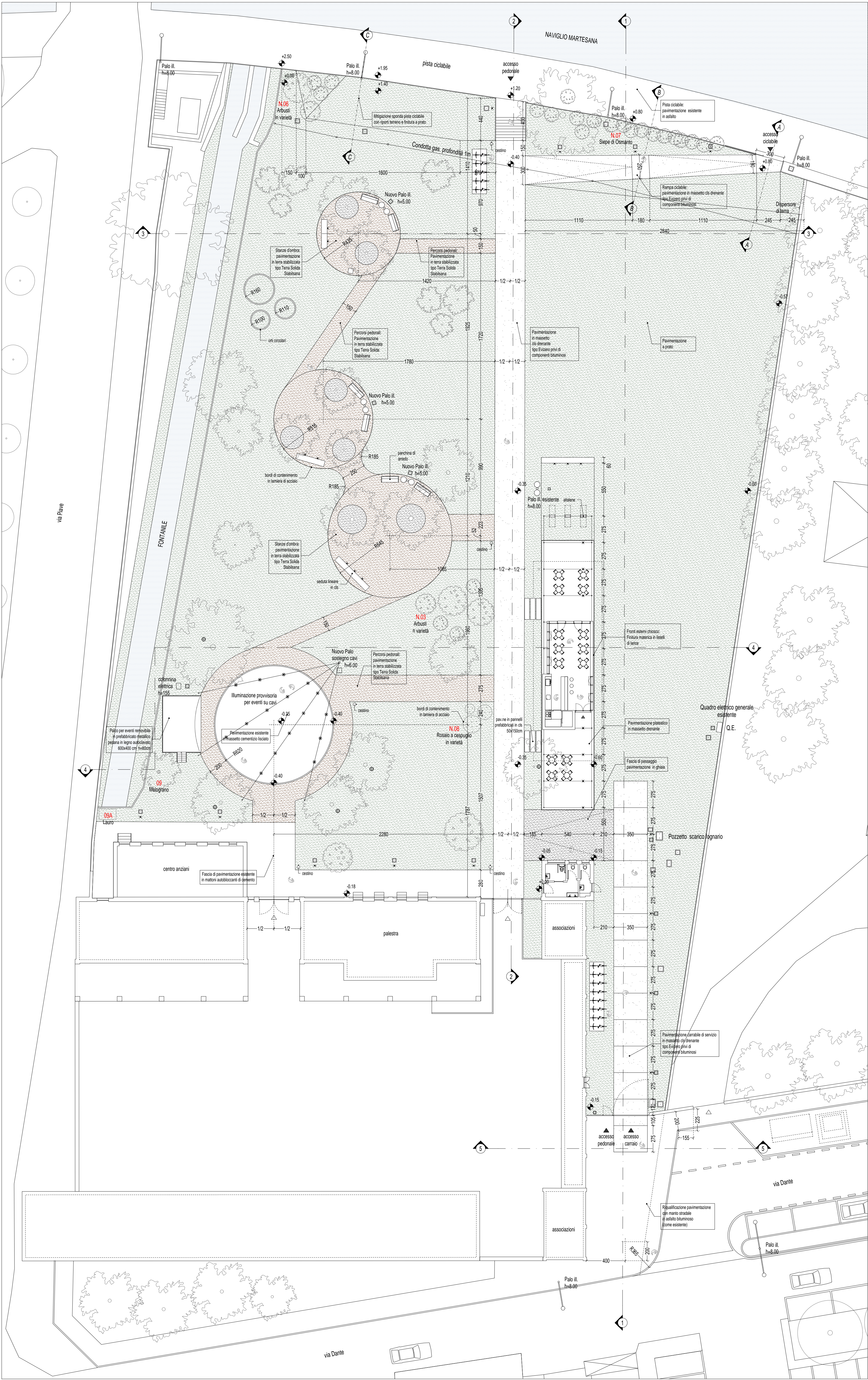
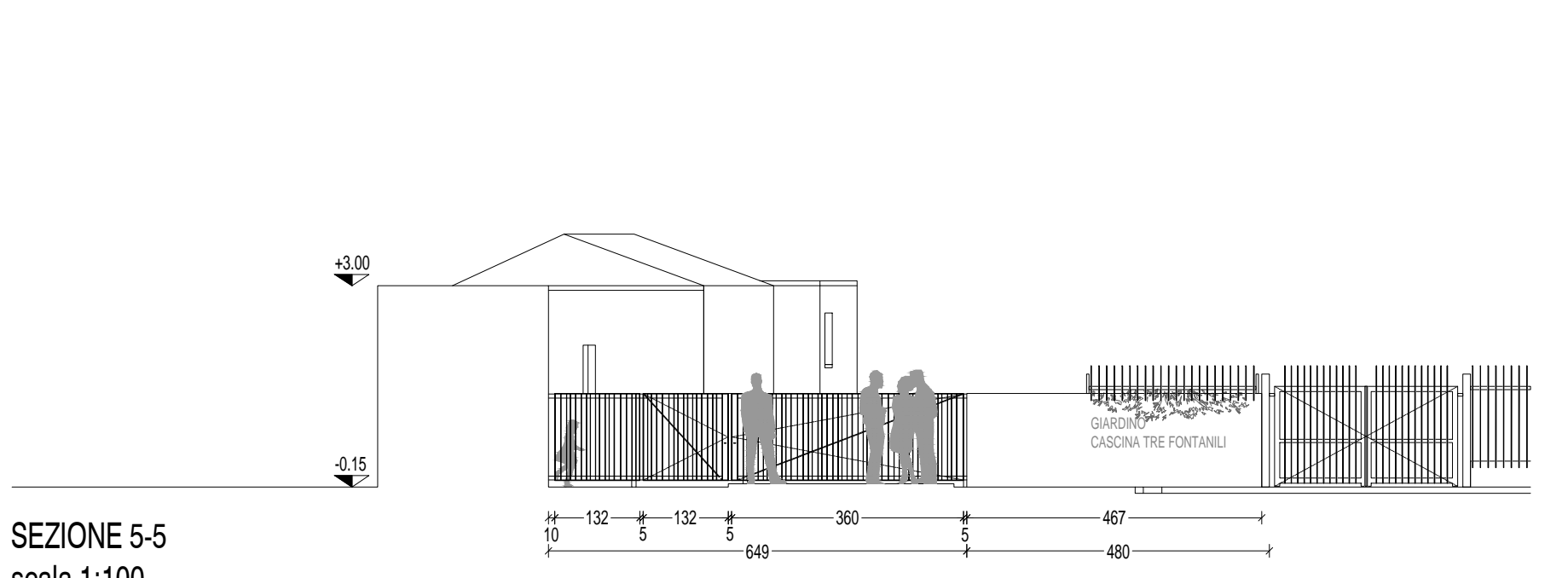
SEZIONE B-B  
scala 1:100



SEZIONE C-C  
scala 1:100

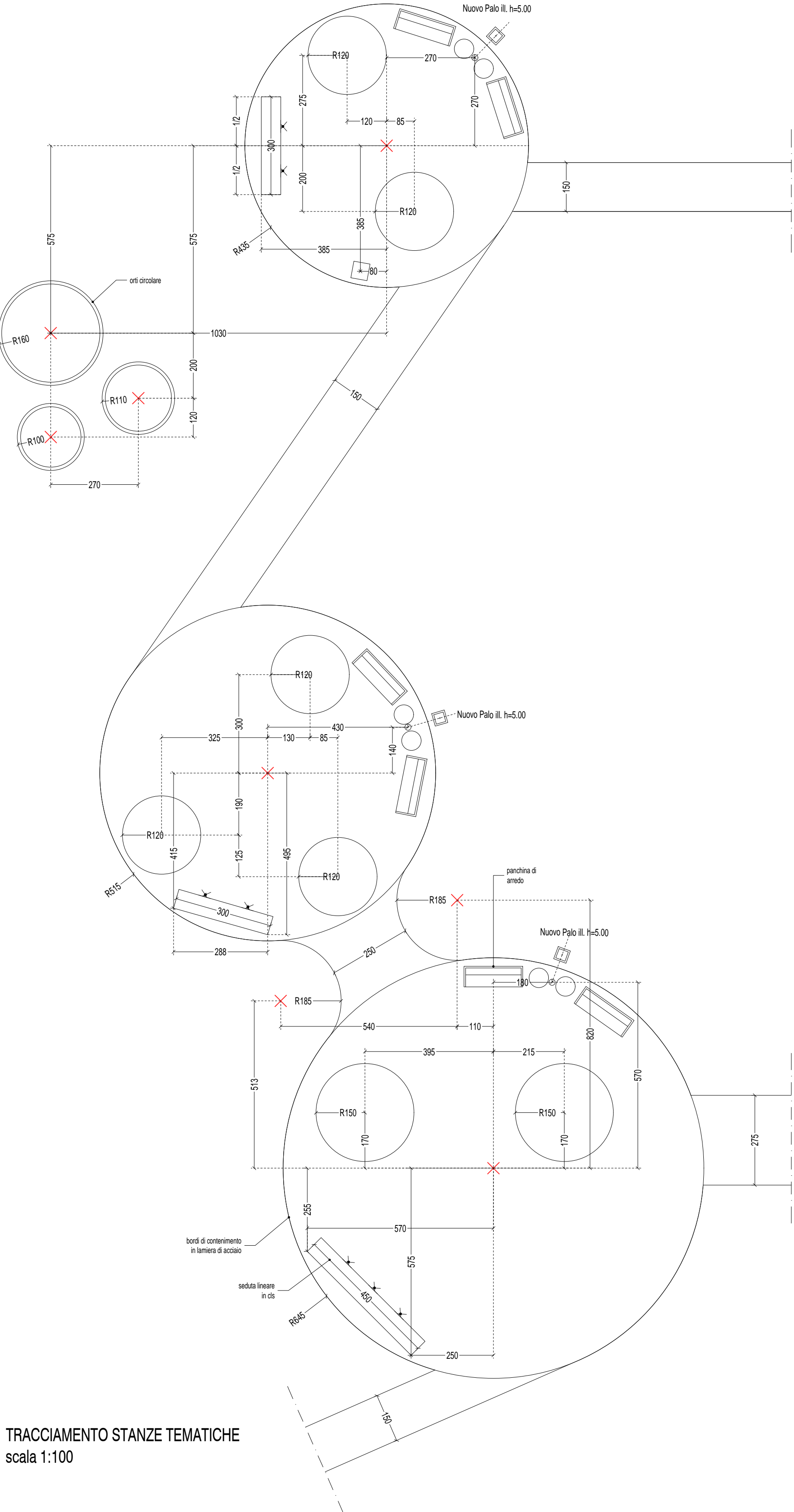


SEZIONE 5-5  
scala 1:100



PLANIMETRIA DEL GIARDINO CASCINA TRE FONTANILI scala 1:200

TRACCIAMENTO STANZE TEMATICHE  
scala 1:100



LEGENDA ALBERI

02 - <i>Melinis minutiflora</i>	--	21 - <i>Ficus carica</i>	diam. 40
04 - <i>Laurus nobilis</i>	--	22 - <i>Ulmus</i>	--
05 - <i>Alnus</i>	diam. 40	23 - <i>Acer platanoides</i>	diam. 25
07 - <i>Alnus</i>	diam. 45	25 - <i>Acer platanoides</i>	diam. 25
08 - <i>Alnus</i>	diam. 35	26 - <i>Fagus sylvatica f. purpurea</i>	diam. 10
09 - <i>Punica granatum</i>	diam. 35	27 - <i>Alliathus altissima</i>	diam. 60
09A - <i>Laurus nobilis</i>	--		
10 - <i>Morus</i>	diam. 55		
11 - <i>Corylus avellana 'contorta'</i>	--		
12 - <i>Nerium oleander</i>	--		
13 - <i>Celtis australis</i>	diam. 40		
14 - <i>Celtis australis</i>	diam. 45		
15 - <i>Celtis australis</i>	diam. 40		
16 - <i>Hibiscus</i>	diam. 15		
17 - <i>Liquidambar styraciflua</i>	diam. 20		
18 - <i>Fraxinus excelsior</i>	diam. 25		
19 - <i>Fraxinus excelsior</i>	diam. 25		
20 - <i>Fraxinus excelsior</i>	diam. 20		

LEGENDA

A	Bar	G	Supporto per copertura
B	Pergola	H	Palco
C	Area giochi	I	Orti
D	Servizio igienico gestore bar	L	Fontanella acqua
E	Servizi igienici pubblici	M	Rastrelliere portabiciclette
F	Pista da ballo		



MA. 1.4.L

1. Riqualificazione urbana e territoriale degli ambiti delle stazioni M2 lungo l'asta della Martesana



COMUNE DI VIMODRONE

RIQUALIFICAZIONE AREA A VERDE DENOMINATA  
"GIARDINO CASCINA 3 FONTANILI"

PROGETTO ESECUTIVO

Planimetria di progetto Giardino Tre Fontanili.  
Tracciamento percorsi + Dettagli ingressi Sud e Nord

Responsabile del Procedimento:  
Ing. Christian Leone

Progettista:  
Arch. Emilio Caravatti  
con arch. Sergio Fumagalli, Elena Veri, Riccardo Miccoli

DATA 15.12.2017 scala 1:200 - 1:100 TAV.N. A1.01